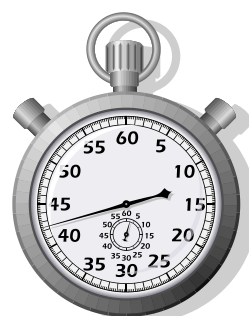
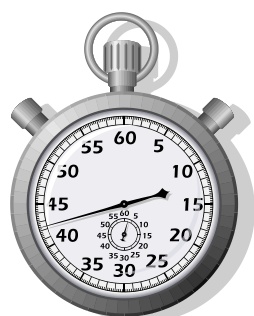


**Le Comité départemental de Seine-Saint-Denis organise  
Samedi 18 et dimanche 19 juin à la piscine de Marville  
(Bassin découvert de 50m x 8)**

## Son Championnat OPEN Eté 93 associé à une Finale Départementale Natathlon

<b>COMITE DEPARTEMENTAL de SEINE-SAINT-DENIS</b>			
<b>FINALE NATATHLON</b>			<b>FNA</b>
	<b>Marville 50m découvert</b> Bassin de récupération de 25m (couvert)		<b>25m</b>
	18 et 19 juin 2011	<b>Organisation Départementale</b>	
	<b>Benjamins non qualifiés à Lucien Zins ou à la finale Régionale</b>		
	Date limite d'engagement Vendredi 10 juin 2011 minuit	Forfaits :	 mercredi 15 juin 2011

- **Engagements spécifiques Natathlon**
- **Commission :** Mardi 14 juin 2011 (lundi de pentecôte)
- **Catégories d'âges concernées :** *Benjamins nés en 1998 & 1999.*
- **Finale Natathlon CD 93 :**
  - Pour la qualification à la finale départementale, il faut avoir nagé l'épreuve lors des étapes du Natathlon.
  - Dans le cas d'un nombre trop important de participants les nageurs engagés au moins dans 4 épreuves seront prioritaires.
  - Une Coupe Natathlon 93 aux 3 premiers à l'addition des points, sur un minimum de 4 épreuves nagées lors de la finale pour les nageurs du CD93.
  - Une médaille au 3 premiers Benjamins dames et messieurs « Open » par épreuve.



# Nouveau Programme OPEN'93 ÉTÉ & Finale 93 Natathlon à Montreuil

Samedi 18 juin 2011 après-midi		Dimanche 19 juin 2011 matin		Dimanche 19 juin 2011 après-midi	
1	50m N.L. Dames séries	1	50m Papillon Dames séries	1	Finale 50m Papillon Dames
2	50m N.L. Messieurs séries	2	50m Papillon Messieurs séries	2	Finale 50m Papillon Messieurs
3	400m N.L. Benjamines Natahlon	3	50m Dos Benjamines Natathlon	3	Finale 50m Dos Dames
4	50m Papillon Benjamins Natathlon	4	50m Brasse Dames séries	4	Finale 50m Dos Messieurs
5	50m Dos Dames séries	5	50m Brasse Messieurs séries	5	Finale 50m Brasse Dames
6	50m Dos Messieurs séries	6	400m 4 Nages Dames	6	Finale 50m Brasse Messieurs
7	200m Brasse Dames	7	400m 4 Nages Messieurs	7	Finale 50m N.L. Dames
8	200m Brasse Messieurs	8	50m Dos Benjamins Natathlon	8	Finale 50m N.L. Messieurs
P'tite Boisson 10' entracte		P'tite Boisson 10' entracte		P'tite Boisson 10' entracte	
9	50m Papillon Benjamines Natathlon	9	50m Brasse Benjamines Natathlon	9	200m 4 Nages Messieurs
10	100m N.L. Benjamins Natathlon	10	50m Brasse Benjamins Natathlon	10	200m 4 nages Benjamines Natathlon
11	200m Papillon Messieurs	11	400m N.L. Dames	11	200m N.L. Dames
12	200m Papillon Dames	12	400m N.L. Messieurs	12	400m N.L. Benjamins Natahlon
13	400m N.L. Messieurs	<b>Pique-Nique ou Repas</b>		13	200m Dos Dames
14	100m N.L. Benjamines Natathlon			14	200m Dos Messieurs
15	200m 4 Nages Benjamins Natathlon			15	100m N.L. Dames
16	200m 4 Nages Dames			16	100m N.L. Messieurs
17	200m N.L. Messieurs			<b>Bonne fin de W.E.</b>	

New

New

New